

# 汐田総合病院 健康診断コース案内



基本健診・乳がん・子宮がん・脳ドックなど

～いつまでも健康な体でいるために～

企業では年に1回定期的に健康診断を受診させる事が法令で義務付けられています。もちろん、働いていない方も年に1回健康診断を受けて頂く事で、健康管理及び病気の早期発見に繋がります。汐田総合病院では、基本の健康診断から企業向けの健康診断またガン検診まで様々の検査を行う事が出来ます。

健康チェックの為に是非一度当院をご利用ください。

ご不明な点がございましたら、健診カウンターまたはお電話にて対応させていただきますのでお気軽にお問い合わせください。



公益財団法人 横浜勤労者福祉協会  
うしおだ そうごうびょういん

## 汐田総合病院

〒230-0001 横浜市鶴見区矢向 1-6-20  
お問い合わせ

TEL : 045-574-1011 (代表)

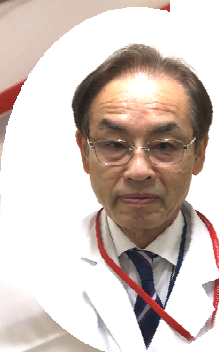
TEL : 045-574-1369 (健診直通)

お電話。窓口受付時間  
9 : 00 ~ 17 : 00



2025 年 8 月作成

(汐田総合病院 健診ページ)  
ネットからの予約はこちら



健診医:青山 法夫 医師

健康診断は、健康かどうか、**病気につながる危険因子があるかどうか**を確かめるのが目的とされています。ご自分のお体の状態を確認することによって、より健康的な日常生活を送れる一助になればと願っております。

一方、皆保険制度で行われている保険診療は、疾病・外傷がその対象となります。しかし、**特に自覚症状がなくても**健診を受けると、生活習慣病(高血圧症・糖尿病・脂質異常症・慢性腎不全等)あるいはその前段階状態にあることが判明することがあります。前段階状態であれば、生活習慣(食事・運動等)を変えることにより、異常値の改善が期待できます。また、健診では、麻疹(はしか)・風疹(三日はしか)・水痘(水ぼうそう)・流行性耳下腺炎(おたふくかぜ)に抗体があるか、あるいは肝炎ウイルスや胃のピロリ菌検査もできます。また、がん検診もリスクが高い方には推奨されます。

健康診断は基本健診(身体計測・視力・血圧・診察・採血検査・検尿)を受けていただくことが基本となります。また、特定健康診査(横浜市国民健康保険に加入していて、40~74歳の方)は、内臓脂肪の蓄積に起因する高血圧症、脂質異常症、糖尿病等の生活習慣病を早期にみつけるための健診となります。オプションとして、腫瘍マーカー、胃癌リスク(ヘリコバクター・ピロリ抗体価検査やペプシノゲン検査)、心電図、胸部レントゲン、眼底、骨密度、腹部超音波、脈波図、脳ドッグ等がございます。また、公費を含めたがん検診も受けられます。

健康診断後は結果通知を郵送しますので、その内容を必ずご確認ください。「C 経過観察」の診断結果は、生活改善などをお考えください。

「D 要精査」・「E 要治療」診断結果は、必ず医療機関へ受診をしてください。健康診断で異常が発見された時点で保険診療が受けられます。

# 基本健診・ガン検診予約枠

## ◆基本健診の予約枠について

	月	火	水	木	金	土
8 : 45	○	○	○	○	○	○
9 : 30					○	○
10 : 15					○	○
13 : 50					×	×
14 : 15					×	×

## ◆乳がんの予約枠について

	月	火	水	木	金	土
9 : 00	×	○	×	×	○	第2以外 ○
9 : 30						
10 : 00						
10 : 30						

## ◆子宮がんの予約枠について

	月	火	水	木	金	土
9 : 00	×	○	×	×	○	×
9 : 30	○	○			○	
10 : 00	○	○			○	
10 : 30	×	○			○	
11 : 00	○	×			×	
14 : 30	×	×			×	
15 : 00	○	×			×	

## ◆胃がん（バリウム）の予約枠について

	月	火	水	木	金	土
8 : 45	○（平日 10 件、土曜 6 件）					
9 : 30						

## ◆胃がん（内視鏡）の予約枠について

	月	火	水	木	金	土
9 : 00~ 10 : 00~	△	○	○	△	△	△第2・4

※△：協会けんぽ（35 歳以上）・建設国保（40 歳以上）のみ



お持ちの保険証ごとに金額や検査項目が違いますので、ご希望に合わせて追加のオプションコースをご案内させていただきます。

(オプションコースについてはP4 ページをご参照ください)

保険証ごとの検査及び金額については下記の表をご参照ください

## 保険種別基本料金・検査内容表

	年齢・対象	料金	受診券	結果 お届け期日	検査内容
国民健康保険	40歳～74歳 (横浜市在住)	無料	要	【郵送】 約3週間	診察・測定・採血・尿検査
協会けんぽ (本人)	35歳～ (市内・市外問わず可)	2,673円 バリウム検査あり 5,282円	不要	【郵送】 約3週間	診察・測定・採血・尿検査・心電図 胸部レントゲン・聴力 胃ガン検診(バリウムor内視鏡) 【オプション 大腸ガン検診】
社会保険 (扶養家族)	40歳～ (市内・市外問わず可)	受診券に準ずる	要	【郵送】 約3週間	診察・測定・採血・尿検査
建設国保	本人(年齢制限なし) 家族(20歳～)	無料	不要	【郵送】 約3週間	診察・測定・採血・尿検査・心電図 胸部レントゲン・聴力 オプション 【胃ガン(バリウムor内視鏡) 大腸ガン検診】
生活保護	40歳～ (横浜市在住)	無料	不要	【郵送】 約3週間	診察・測定・採血・尿検査
後期高齢	75歳～ (横浜市在住)	無料	不要	【郵送】 約3週間	診察・測定・採血・尿検査

上記の表に該当しない方は汐田総合病院オリジナルの健康診断がございますので  
下記の表をご覧ください

## オリジナル基本健診

	対象	料金	結果 お届け期日	検査内容
友の会健診	友の会入会者のみ	3,300円	【郵送】 約3週間	診察・測定・採血 尿検査・胸部レントゲン
事業所健診	労働者	9,900円	【郵送】 約3週間	診察・測定・採血 尿検査・心電図 胸部レントゲン・聴力
法定健診 予約なし	労働者	約13200円～ 受診検査項目に より変動有り	【手渡し】 約10日 前後	診察・測定・採血 尿検査・心電図 胸部レントゲン・聴力+α
雇入れ健診 予約なし	これから 就職 or 入学する方	約13200円～ 受診検査項目に より変動有り	【手渡し】 約10日 前後	診察・測定・採血 尿検査・心電図 胸部レントゲン・聴力+α

法定健診：予約していただくと、同じ検査内容で 9,900 (事業所健診) へ切替可能  
ただし、診断書発行はございません

# オプションコース料金・検査内容表

	自費	友の会	検査内容
胸部X-P	1,650円	無料	レントゲン(1方向)
心電図	1,650円	1,100円	上半身+両手足に測定器装着
聴力	550円	330円	機器による測定(1000Hz・4000Hz)
骨密度	3,850円	3,300円	レントゲン(腰・股関節)
脈波図	1,650円	1,100円	両手足に測定器装着、圧迫測定
精密眼底	1,320円	880円	視診
胃がんリスク	7,700円	6,600円	採血
肺がんCT	7,700円	6,600円	肺臓器内のCT
腹部エコー	5,500円	3,300円	超音波(検査前の排尿はお控え下さい)
乳腺エコー	5,500円	3,300円	超音波
歯科	550円		歯科衛生士による口内チェック

# がん検診料金・検査内容表

		年齢	料金	自費	友の会	検査内容
胃	X-P	50歳～ (2年度に1度)	2,500円 年度66歳、70歳～無料	11,000円	8,800円	レントゲン(バリウム)
	GF	協会35歳～ 建設40歳～	特定健診 +3,300円	22,000円	16,500円	内視鏡
大腸		40歳～	無料	1,650円	1,100円	便提出
肺		40歳～	680円 年度66歳、70歳～無料	自費不可		レントゲン(2方向)
前立腺		50歳～	1,000円 年度66歳、70歳～無料	3,850円	3,300円	採血
肝炎		年齢制限なし	無料(初回のみ)	1,980円	1,430円	採血
乳		40歳～ (2年度に1度)	680円 年度66歳、70歳～無料	5,500円	4,400円	マンモグラフィー
子宮	細胞診	20歳～30歳、 62歳～ (2年度に1度)	1,360円 年度66歳、70歳～無料	4,950円	4,400円	細胞診
	HPV	31歳～61歳 (5年度に1度)	2,000円	自費不可		

# 検査内容について

## ◆横浜市 乳がん検診

対象者	<ul style="list-style-type: none"> <li>・横浜市内在住</li> <li>・今年度40歳以上(女性のみ)</li> <li>・2年度に1度</li> </ul> <b>※生理中受診可能 撮影時多少痛みあります</b>
検査	<ul style="list-style-type: none"> <li>・マンモグラフィー(基本女性技師)</li> </ul> <b>※2025年10月より、当院は【マンモグラフィー単独】のみ</b>
料金	<ul style="list-style-type: none"> <li>・基本料:680円</li> </ul> <b>※今年度66歳、又は、70歳以上の方は無料です</b>
結果	<ul style="list-style-type: none"> <li>・当院医師→専門医の2次判定方式</li> <li>・約2ヶ月前後でご自宅に結果を郵送致します</li> </ul>
疾患	<ul style="list-style-type: none"> <li>・乳腺の石灰化</li> <li>・精密検査の必要性の判断</li> </ul> <b>※乳がんで検診で分かるのは乳がん「疑い」までです 要精密検査の方は、専門医への受診を推奨します</b>

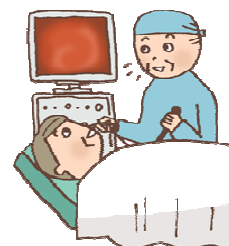


## ◆▲横浜市 子宮がん検診◆▲

	◆細胞診◆	▲HPV検査▲
対象者	<ul style="list-style-type: none"> <li>・横浜市内在住</li> <li>・今年度20歳～29歳、61歳以上(女性のみ)</li> <li>・2年度に1度</li> </ul> <b>※生理中受診不可</b>	<ul style="list-style-type: none"> <li>・横浜市内在住</li> <li>・今年度30～60歳(女性のみ)</li> <li>・原則:5年度に1度</li> </ul> <b>※生理中受診不可</b>
検査	・細胞診(女性医師・女性看護師のみ)	
料金	<ul style="list-style-type: none"> <li>・基本料:1,360円</li> </ul> <b>※今年度66歳、又は、70歳以上の方は無料です</b>	<ul style="list-style-type: none"> <li>・基本料:2,000円</li> </ul>
結果	・2～3週間後にご自宅に郵送又は受診時結果説明となります	
疾患	<ul style="list-style-type: none"> <li>・子宮がん、子宮頸部異形成</li> </ul> <b>※ガンが発生しやすい年齢: 子宮がん→30～40歳</b>	

## ◆▲胃がん検診（内視鏡）◆▲

	◆横浜市◆	▲協会けんぽ・建設▲
対象者	<ul style="list-style-type: none"> <li>・横浜市内在住</li> <li>・今年度50歳以上</li> <li>・2年度に1度（バリウムと併せて）</li> </ul>	<ul style="list-style-type: none"> <li>・協会けんぽ（本人35歳以上）</li> <li>・建設国保（40歳以上）</li> </ul>
検査	<ul style="list-style-type: none"> <li>・内視鏡</li> <li>・生検＋病理（※医師が必要と判断した場合のみ）</li> </ul>	
料金	<ul style="list-style-type: none"> <li>・基本料：2,500円</li> <li>※今年度66歳、又は、70歳以上の方は無料</li> </ul>	<ul style="list-style-type: none"> <li>・特定健診料＋3,300円</li> </ul>
	※生検・病理が必要となった場合には年齢問わず保険診療費負担となります	
結果	<ul style="list-style-type: none"> <li>・当院医師→専門医の2次判定方式</li> <li>・約1ヶ月半～2か月後にご自宅郵送</li> </ul>	<ul style="list-style-type: none"> <li>・当院医師判定のみ</li> <li>・2～3週間後にご自宅郵送</li> </ul>
	※生検・病理を行った場合には来院にて医師より説明します	
疾患	<ul style="list-style-type: none"> <li>・食道がん・逆流性食道炎・食道裂孔ヘルニアなど</li> </ul>	



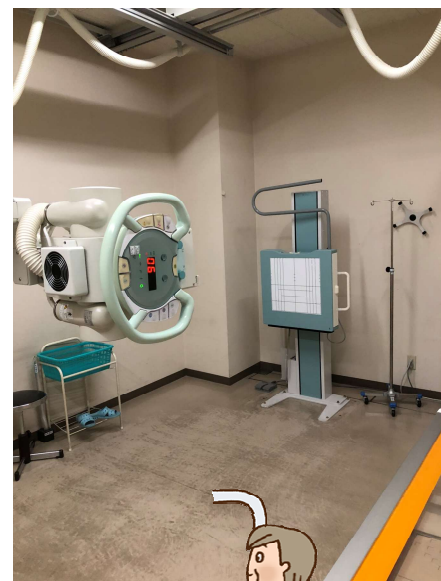
## ◆横浜市 胃がん検診（バリウム）◆

対象者	<ul style="list-style-type: none"> <li>・横浜市内在住</li> <li>・今年度50歳以上</li> <li>・2年度に1度（内視鏡と合わせて）</li> </ul>
検査	<ul style="list-style-type: none"> <li>・身体測定</li> <li>・バリウム飲料後、レントゲン撮影</li> </ul>
料金	<ul style="list-style-type: none"> <li>・基本料：2,500円</li> <li>※今年度66歳、又は、70歳以上の方は無料です</li> </ul>
結果	<ul style="list-style-type: none"> <li>・約2～3週間後にご自宅に郵送します</li> </ul>
疾患	<ul style="list-style-type: none"> <li>・胃がん・胃炎・胃潰瘍・十二指腸潰瘍など</li> </ul>



## ◆横浜市 肺がん検診

対象者	<ul style="list-style-type: none"> <li>・横浜市内在住</li> <li>・今年度40歳以上</li> </ul>
検査	<ul style="list-style-type: none"> <li>・2方向レントゲン撮影(正面・側面)</li> </ul>
料金	<ul style="list-style-type: none"> <li>・基本料:680円</li> <li>※今年度66歳、又は、70歳以上の方は無料です</li> </ul>
結果	<ul style="list-style-type: none"> <li>・当院医師→専門医の2次判定方式</li> <li>・一次:2～3週間後にご自宅に郵送します</li> <li>・二次:約1ヶ月半～3ヶ月後にご自宅に郵送します</li> <li>※1次は当院医師のみの結果</li> <li>2次は専門医と合わせての結果</li> </ul>
疾患	<ul style="list-style-type: none"> <li>・肺がん・肺結核・肺炎・気管支炎など</li> </ul>



## ◆横浜市 大腸がん検診

対象者	<ul style="list-style-type: none"> <li>・横浜市内在住</li> <li>・今年度40歳以上</li> </ul>
検査	<ul style="list-style-type: none"> <li>・検便2日法</li> <li>(検査当日5日以内、2回分採取)</li> <li>※同じ便でなければ同日採取OK</li> <li>※検査精密度50%で良ければ1本からOK</li> </ul>
料金	<ul style="list-style-type: none"> <li>・基本料:無料</li> </ul>
結果	<ul style="list-style-type: none"> <li>・2～3週間後にご自宅に郵送します</li> </ul>
疾患	<ul style="list-style-type: none"> <li>・大腸・直腸の腫瘍・ポリープなど</li> </ul>

下記の容器に便をご自分で採取、受診日に病院に持参していただきます！





## ◆横浜市 前立腺がん検診

対象者	<ul style="list-style-type: none"> <li>・横浜市内在住</li> <li>・今年度50歳以上(男性のみ)</li> </ul>
検査	<ul style="list-style-type: none"> <li>・採血</li> </ul>
料金	<ul style="list-style-type: none"> <li>・基本料:1,000円</li> <li>※今年度66歳、又は、70歳以上の方は無料です</li> </ul>
結果	<ul style="list-style-type: none"> <li>・2～3週間後にご自宅に郵送します</li> </ul>

## ◆横浜市 肝炎ウイルス検査

対象者	<ul style="list-style-type: none"> <li>・横浜市内在住(年齢制限なし)</li> <li>・初回のみ(他院含め)</li> </ul>
検査	<ul style="list-style-type: none"> <li>・採血</li> </ul>
料金	<ul style="list-style-type: none"> <li>・基本料:無料</li> </ul>
結果	<ul style="list-style-type: none"> <li>・2～3週間後にご自宅に郵送します</li> </ul>

# 頭の健康診断もあります！ 脳ドック健診



## 症状の無い時こそ脳ドックの健診時

脳ドック目的は、無症状の人を対象に、MRI による画像診断検査とする一連の検査により、無症状または未発症の脳疾患を発見し、それらの発症や進行を予防するものです。

当院の脳ドックは日本脳ドック学会のガイドラインに準拠しています。脳卒中（脳出血・脳梗塞・クモ膜下出血）の危険因子や無症状の脳腫瘍、脳動静脈奇形、もやもや病、慢性硬膜下血腫などの早期発見し治療することも目的にしています。



検査項目・料金

[この機会に友の会へご入会下さい。](#)

### 脳ドック

料金：友の会会員 55,000 円（税込）一般 60,500 円（税込）

検査内容：基本測定・MRI（脳血管撮影）・頸部エコー

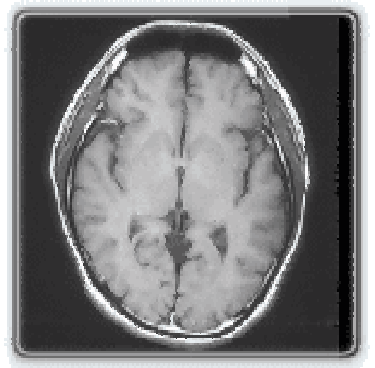
心電図・採血・尿検・診察（結果説明）

検査時間：2時間程度



次のような方はご相談下さい

- ・ 心臓ペースメーカーを装着している方
- ・ 脳動脈瘤クリップ等金属の埋め込み手術を受けている方
- ・ 刺青をされている方
- ・ 妊娠されている方
- ・ 閉所恐怖症の方 など



受付から結果説明までの流れ

①電話・窓口での申し込みは…

TEL045-574-1369 へ。窓口でのお申し込みは健診カウンターにお越しください

②検査当日は…

予約された日時に健診カウンターにお越しください。

③結果説明…

受診日から 2 週間以上空けて診察（結果説明）のためご来院となります。

予約された日時に健診カウンターにお越しください。

# 横浜市もの忘れ検診

## 認知症の診断は受けていないけど最近忘れっぽい・・・

横浜市もの忘れ検診では、横浜市在住の50歳以上の方を対象に、高齢者の5人に1人は認知症になる時代と言われている中で、認知症の早期発見及び早期対応を進める目的として無料で検査を実施しております。

検査としては、【長谷川式認知症スケール】を基に問診を行い認知症の確認を致します。

### ◆対象者

- ・ 50歳以上の横浜市民の方（年度ではなく、当歳で50歳以上となります）
- ・ 認知症の診断を受けていない方

### ◆検査項目

- ・【長谷川式認知症スケール】による問診

### ◆健診日

- ・ 毎週金曜 （9：00）1名

### ◆受付から結果説明までの流れ

- ①電話予約：TEL：045-574-1369（健診直通）  
窓口予約：本館2階、②健診カウンターにお越しください
- ②当日：本館2階、②健診カウンターにお越しください。
- ③結果：当日医師から結果説明と、健診窓口にて結果票をお渡しします。  
また、要精密検査と診断された場合は、当院の神経内科またはお近くに神経内科のある医療機関に受診をして頂きます。

## 病院までのアクセス

### 駐車場完備

最寄駅【南武線尻手駅】より  
徒歩8分  
川崎まで1駅  
横浜まで約20分  
品川まで約20分



横浜

約10分

川崎

約10分

品川

約10分

東京



羽田空港まで  
約30分

尻手

3分

武蔵小杉

↑立川

新宿

渋谷

尻手駅から  
徒歩8分！



## 鶴見駅バス停車場所



停留所がありませんので、バスが来ましたら、  
早めにハッキリと手をあげて合図をお願いします

### 【病院行】

JR鶴見駅東口 コーギーコーナー前

### 【診療所行】

京急ガード下 長崎ちゃんぽん前

## 汐田総合病院 ⇄ うしおだ診療所

(シャトルバス時刻表)

2017年12月現在

汐田総合病院発 ⇒ 鶴見駅 ⇒ うしおだ診療所行き				うしおだ診療所発 ⇒ 鶴見駅 ⇒ 汐田総合病院行き			
月曜日～木曜日		金曜日・土曜日		月曜日～木曜日		金曜日・土曜日	
8	30	8	30	8	0 30	8	0 30
9	0 30	9	0 30	9	0 30	9	0 30
10	0 30	10	0 30	10	0 30	10	0 30
11	0	11	0	11	0 30	11	0 30
12	0 30	12	0 30	12	30	12	30
13	0 30	13	0 30	13	0 30	13	0 30
14	30	14	30	14	0	14	0
15	0 30	15	30	15	0 30	15	0
16	0 30	16	30	16	0 30	16	0
17	0 30	17		17	0 30	17	

※全車が鶴見駅付近に停車します