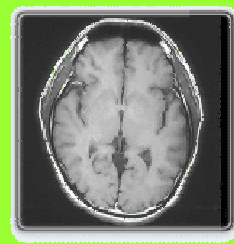


脳ドック

健診 ご案内

症状の無い時こそ脳ドックの健診時



脳ドック目的は、無症状の人を対象に、MRIによる画像診断検査とする一連の検査により、無症状または未発症の脳疾患を発見し、それらの発症や進行を予防するものです。

当院の脳ドックは日本脳ドック学会のガイドラインに準拠しています。脳卒中（脳出血・脳梗塞・クモ膜下出血）の危険因子や無症状の脳腫瘍、脳動静脈奇形、もやもや病、慢性硬膜下血腫などの早期発見し治療することも目的にしています。

◆ 検査項目・料金

この機会に友の会へご入会下さい。

脳ドック

料金：友の会会員 50,000 円（税抜）一般 55,000 円（税抜）

検査内容： 基本測定・MRI（脳血管撮影）・頸部エコー・心電図・
採血・尿検・診察（結果説明）

検査時間：2時間程度

簡易脳ドック

料金：友の会会員 30,000 円（税抜）一般 33,000 円（税抜）

検査内容：基本測定/MRI（脳血管撮影）・診察（結果説明）

検査時間：30分程度

◆ 次のような方はご相談下さい

- ・ 心臓ペースメーカーを装着している方
- ・ 脳動脈瘤クリップ等金属の埋め込み手術を受けている方
- ・ 刺青をされている方
- ・ 妊娠されている方
- ・ 閉所恐怖症の方 など

◆ 受付から結果説明までの流れ

①電話・窓口での申し込みは…

TEL045-574-1011 へ。 窓口でのお申し込みは総合受付にお越しください

②検査当日は…

予約された日時に総合受付にお越しください。

③結果説明…

予約された日時に総合受付にお越しください。

お申込み・お問い合わせは…

しゅだ そうごうびょういん
汐田総合病院

TEL045-574-1011(代)

〒230-0001 横浜市鶴見区矢向 1-6-20

ホームページ

<http://www.ushioda.or.jp/>